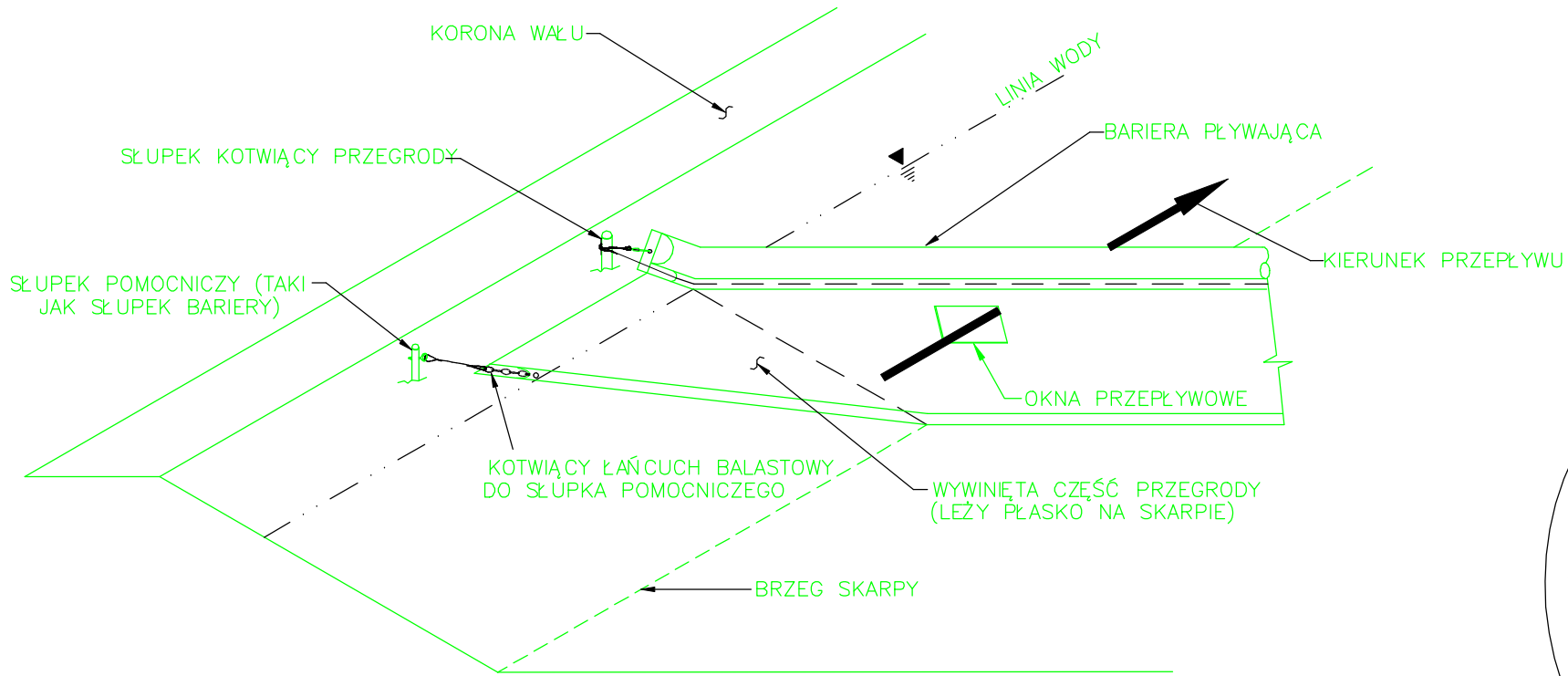
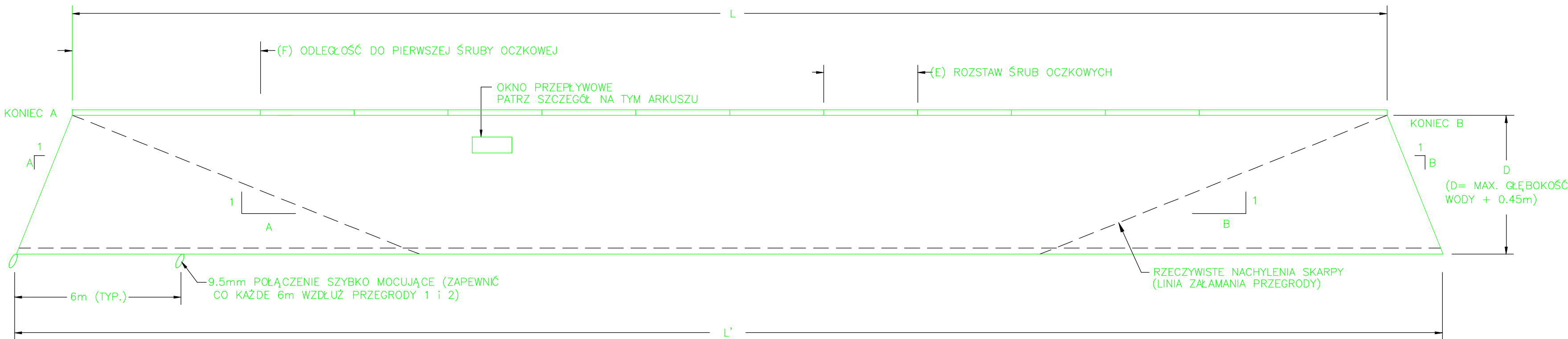


WIDOK Z GÓRY

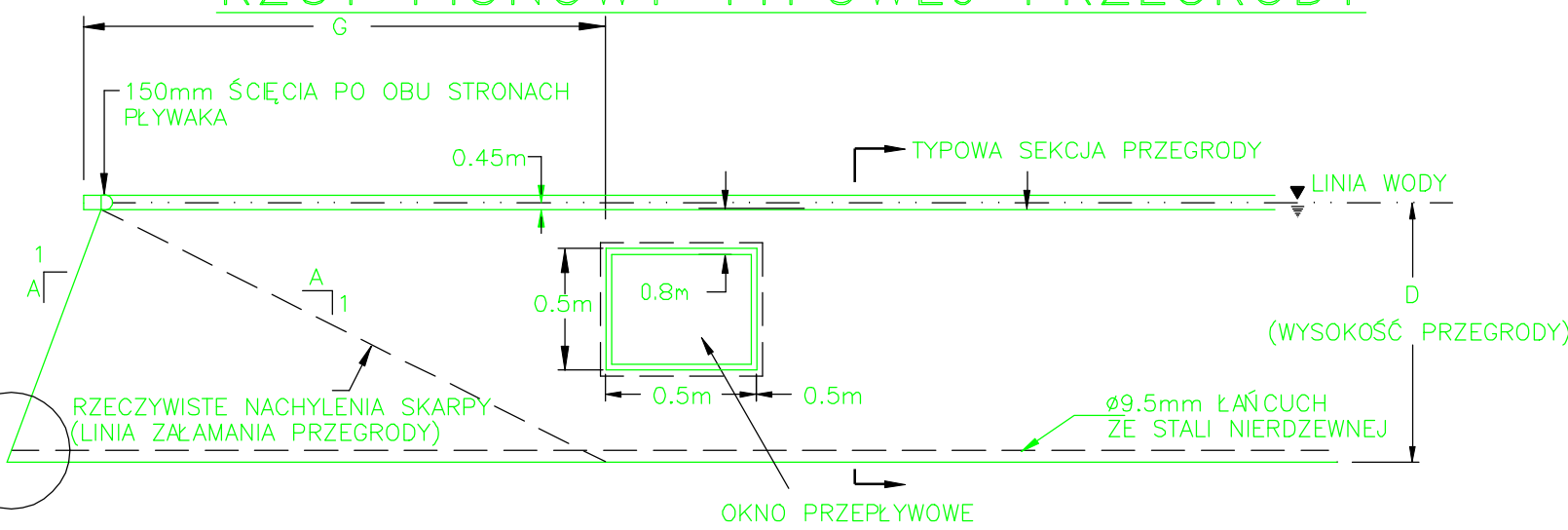
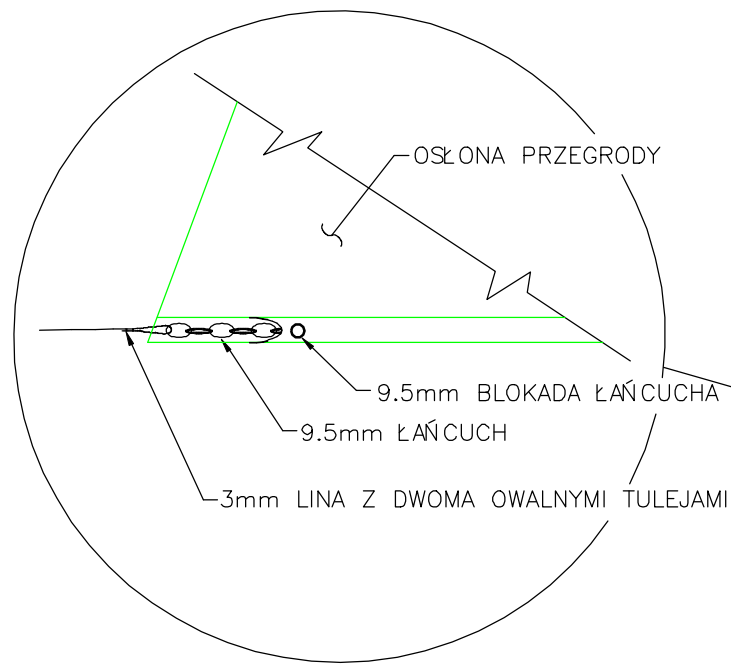
SZCZEGÓŁ MONTAŻU TYPOWEGO ZAKOŃCZENIA PRZEGRODY



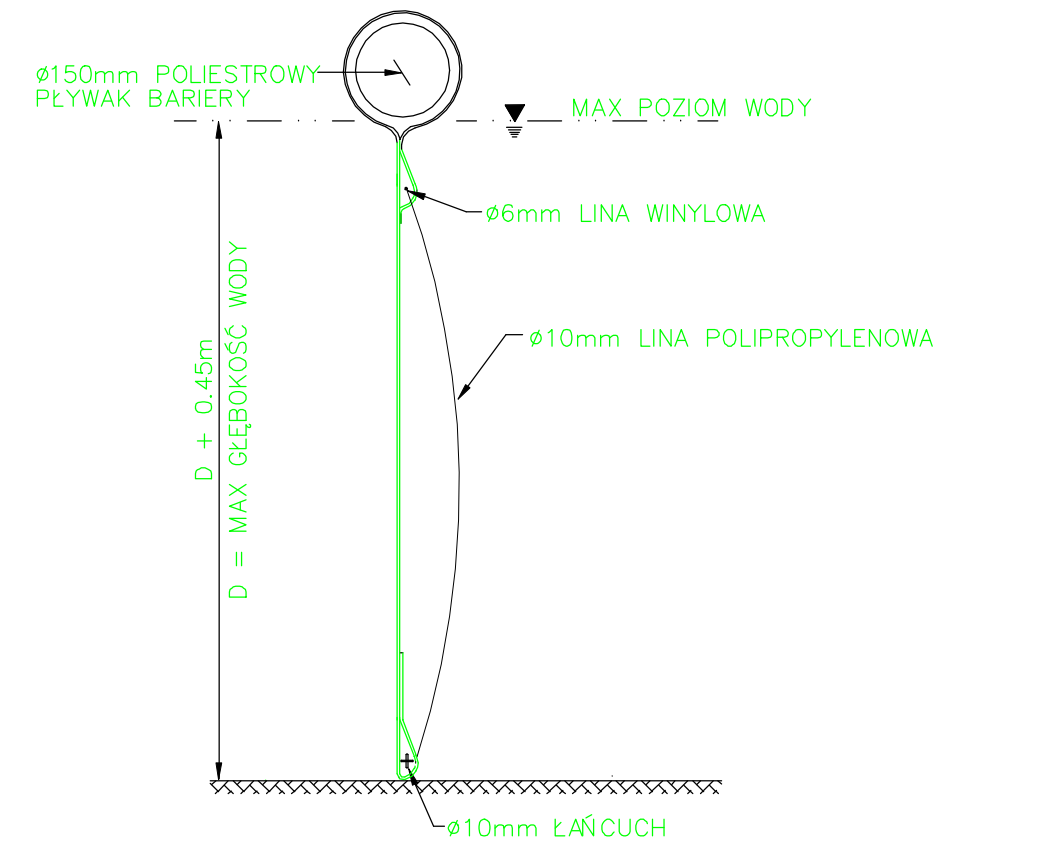
RZUT IZOMETRYCZNY



RZUT PIONOWY TYPOWEJ PRZEGRODY



SZCZEGÓŁ OKNA PRZEPŁYWOWEGO

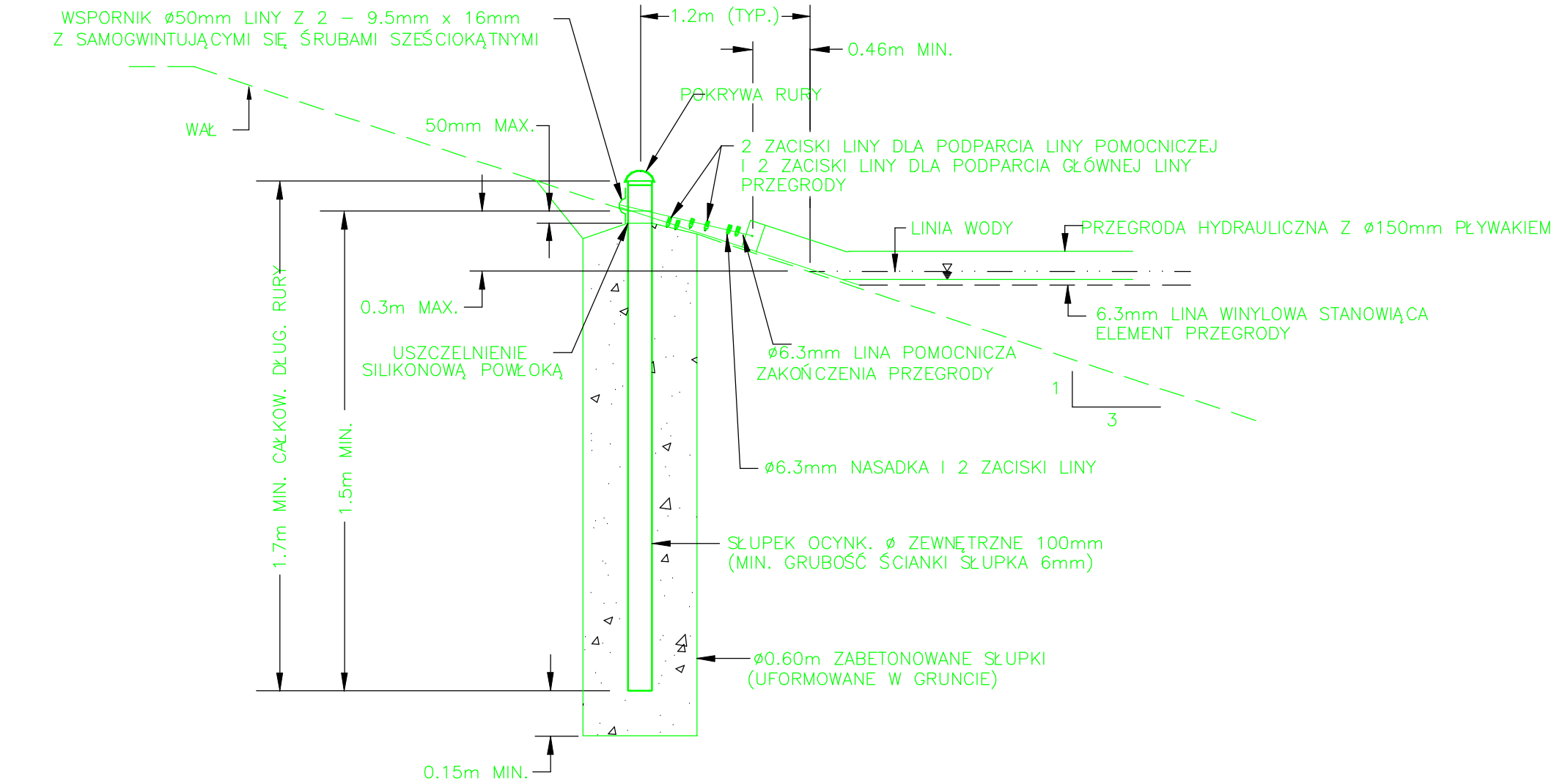


TYPOWA SEKCJA PRZEGRODY (PRZEGRODA STAWU NAPOWIETRZANEGO)

SEKCJA TYPOWEJ PRZEGRODY

DANE STAWU						
Nr	WYMIAR W LINII WODY (m)	WYMIAR W DNIIE STAWU (m)	GŁĘBOKOŚĆ WODY (m)	NACHYLENIE SKARP		UWAGI
				A	B	
1	58	34	4	3	3	
2	56	32	3,85	3	3	

TABELA PRZEGRODY (OPARTA NA DANYCH STAWU)									
Nr	DŁUGOŚĆ (L) (m)	DŁUGOŚĆ (L') (m)	GŁĘBOK. (D) (m)	NACHYLENIE SKARP		ROZSTAW ŚRUB OCZK. (E) (m)	WYMIAR DO PIERWSZEJ ŚRUBY OCZK. (F) (m)	WYMIAR DO OKNA PRZEPŁYWOWEGO (G) (m)	ŚRODKOWA PRZEGRODA LICZBA KPL. ŚRUB OCZK.
1	58	58,90	4,45	1/3	1/3	nie dotyczy	nie dotyczy	5,60	BRAK
2	58	58,90	4,45	1/3	1/3	nie dotyczy	nie dotyczy	5,60	BRAK
3	56	56,90	4,25	1/3	1/3	nie dotyczy	nie dotyczy	5,60	BRAK



SZCZEGÓŁ SŁUPKA PRZEGRODY

Nazwa_rzeczni: Szczegół systemu przegrody hydraulicznej					Nr_rzeczni: 6
Opis: Projekt modernizacji oczyszczalni ścieków w Rakowie, gm. Raków					Skala: bez skali
Projektant: mgr inż. D. ŚLIZ	Specjalność: INSTAL.-INŻ.	Nr_zacznika: KL - 178/90	Temat: 05.2017r.	Stadium: PB	Firma: PROENCO Kielce ul. Warszawska 38/10 25-312 Kielce
Autent.: mgr inż. P. JAGIELLO	Instal.-INŻ.	Daw./2017 / P058/11	05.2017r.		